

L'innovation créative

au cœur du plan *touch* de Bpifrance
en faveur des industries culturelles et créatives



L'innovation créative est **un nouveau type d'innovation** permettant d'aller au-delà des innovations technologiques que Bpifrance finance déjà.

Qu'est ce que l'innovation créative ?

La combinaison de **2 critères** :

- 1 Un projet reposant sur le talent et l'expérience des entrepreneurs créatifs et de ceux qui les entourent.
- 2 Une proposition de valeur singulière, à la fois multiple (originalité de l'offre, stratégie de communication / distribution...) & spécifique (épousant les tendances et facteurs clés de succès du secteur adressé).

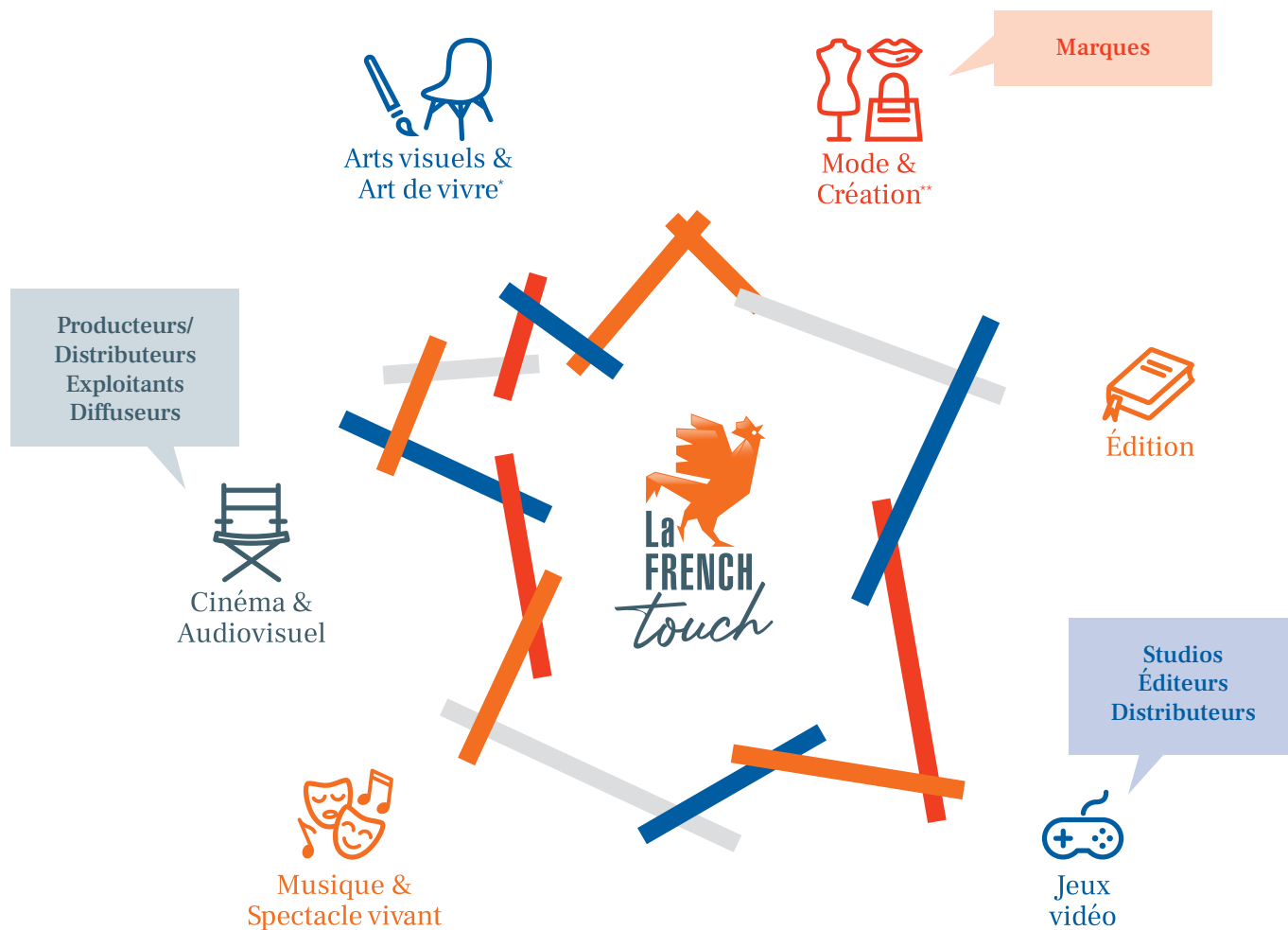
Quelle ambition ?

Soutenir les projets **créatifs** les plus **ambitieux** permettant de **favoriser l'émergence de jeunes entreprises innovantes et créatives**.

Compléter le continuum de solutions existantes (garantie...) pour contribuer à une plus grande diversité de l'offre créative, artistique et culturelle.

À qui s'adresse l'innovation créative ?

- Les jeunes entreprises des ICC sont prioritairement visées.
- Les entreprises plus matures désireuses de transformer leur gamme.



* Patrimoine culturel et architecture, décoration et design, patrimoine vivant

** Cosmétiques & parfums, Habillement, maroquinerie, chaussures, joaillerie & horlogerie, accessoires

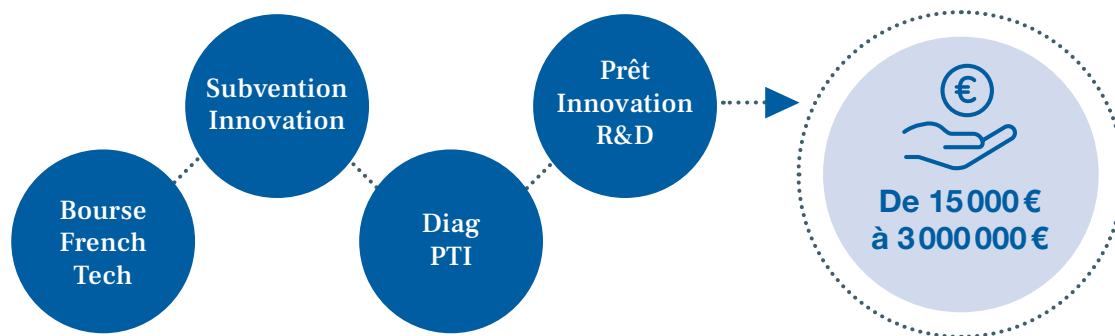
Quelles dépenses peuvent-être prises en charge et dans quel cadre ?

Tous les produits classiques de financement de l'innovation sont ouverts à l'innovation créative, à l'exception des avances remboursables.

1

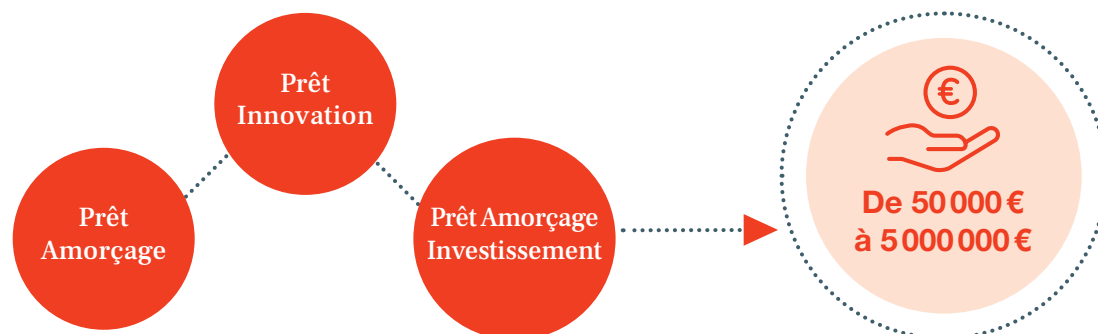
Aide à l'innovation : pour des dépenses spécifiques

Ces dispositifs sont soumis à la réglementation européenne relative aux aides d'État.



2

Prêt sans Garantie : pour financer du BFR



Une assiette élargie de dépenses éligibles, au-delà des autres formes d'innovation, dont voici quelques exemples.

Personnel interne

- Stylistes, modélistes
- Ingénieurs et techniciens de production
- Auteurs
- Équipe artistique
- Équipe de la réalisation et de la production

Propriété intellectuelle

- Dépôt de marque
- Formules/brevets
- Acquisition de droits artistiques (MG, catalogue)
- Frais de licences

Acquisition d'équipements & achat/loc. matériels

- Immobilisations créées ou acquises à l'état neuf
- Software/Hardware
- Frais de location

Frais généraux*

- Frais administratifs
- Frais de déplacements
- Matériels et équipements

Communication Commercialisation Distribution

- Frais de prospection
- Site internet, sponsoring
- Ouverture e-shop, boutique
- Marketing & promotion

* Pour un montant forfaitaire de 20% des frais de personnel

Ils ont bénéficié de l'innovation créative.



900.care (Beauté)

Lancée en juin 2020, la marque 900.care propose une alternative écologique de nouveaux produits d'hygiène naturels, rechargeables et sans plastique jetable, tout en revendiquant une efficacité et une qualité de produit optimales. Afin de l'accompagner dans son développement, la société a bénéficié de l'innovation créative pour financer sa stratégie d'innovation produit (achats liés au prototypage, dépenses liées à la conception, formulation et à l'étude de nouveaux emballages) et le renforcement de ses équipes.

atelier • unes

Atelier Unes (Mode)

Atelier Unes est une marque digitale et éco-responsable de prêt-à-porter féminin, revendiquant une approche collaborative : tous les mois, elles proposent de cocréer avec l'aide de leur communauté des pièces uniques et élégantes, faites en matières recyclées (certifiées GOTS) ou naturelles, disponibles ensuite en précommande. Forte d'une communauté grandissante, la société a bénéficié de l'innovation créative afin d'accélérer le déploiement de sa stratégie marketing.



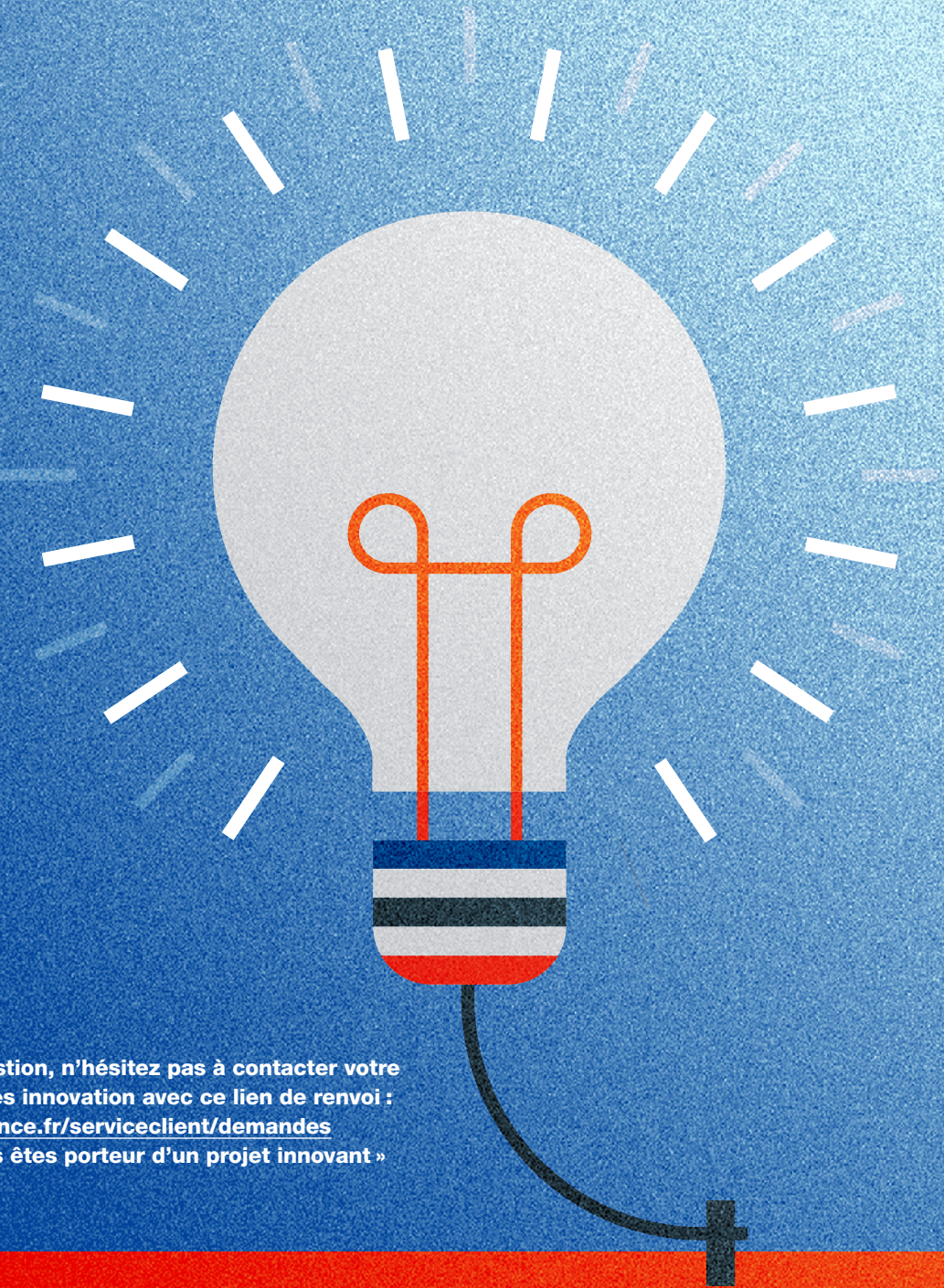
Old Skull Games (Jeu Vidéo)

Fondé en 2012 par des vétérans de l'industrie du jeu vidéo et de l'animation, Old Skull Games est un studio spécialisé dans le jeu mobile. Le studio est passé d'un modèle de prestation de services à un modèle d'auto-édition en 2019 sur des jeux « Game as a service », atteignant 1 million de joueurs en 2021. Afin de capitaliser sur ce succès, la société a pu bénéficier de l'innovation créative pour l'accompagner dans le développement d'un process d'autoédition de jeux, ainsi que dans l'accélération de sa stratégie marketing pour attirer de nouveaux joueurs : recrutement d'un directeur marketing, dépenses publicitaires, référencement et communication réseaux sociaux...



Les Mini Mondes (Arts visuels & art de vivre)

Créée en 2019, Les Mini Mondes met en scène, au travers de magazines éducatifs et de jouets éco-conçus, une famille de globe-trotters aux aventures ludiques, pédagogiques et inspirantes. C'est une DNVB communautaire, made in France, et éco-responsable (jouets 100% recyclés). En complément d'une levée de fonds réalisée en 2021, la société a pu bénéficier de l'innovation créative pour l'accompagner dans la création de nouveaux contenus autour de sa licence phare, bientôt déclinée en formats audio et audiovisuel : développement d'un pilote de dessin-animé, recrutements de nouveaux illustrateurs et postes clés à l'international.



Pour toute question, n'hésitez pas à contacter votre chargé d'affaires innovation avec ce lien de renvoi : contacts.bpifrance.fr/serviceclient/demandes
Rubrique « vous êtes porteur d'un projet innovant »

Rêvez, agissez et vibrez : bienvenue dans l'univers de La French Touch.



Pour plus d'informations sur La French Touch, rendez-vous sur la-frenchtouch.fr

Écrivez-nous à lafrenchtouch@bpifrance.fr

Pour toute question, n'hésitez pas à contacter votre **Direction Régionale**